

Schweißnaht

Das dhs-Software-Modul Schweißnaht wurde speziell zur **Bewertung von Schmelzverbindungen** entwickelt. Gerade im Automobilbau, Stahlbau und Druckbehälterbau gibt es **Bauteile**, die aus einer **Vielzahl von Schweißverbindungen** bestehen. Mit dem dhs-Tool werden alle erforderlichen Prüfvorgänge **bauteilkonform in Messprofile** zusammengefasst und der **Prüfablauf** kann somit **zeitlich rationell** und **fertigungsbegeleitend** stattfinden.

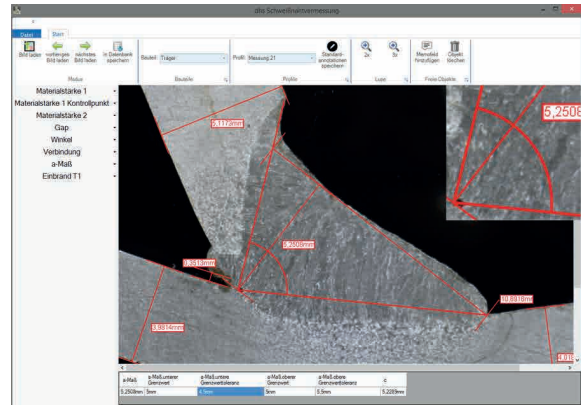
Zudem besteht die Möglichkeit **statistische Auswertungen** der einzelnen Bauteile und Messvorgänge zu generieren, um den gesamten Fertigungsprozess längerfristig zu beurteilen.

Messfunktionen

- Schweißnaht-Vermessung
- Lot fällen
- Werkstückdicke
- Nahtdicke, Nahtlänge, Nahtüberhöhung
- Einbrand
- Kerben, Lunker
- Gab, a-Maß
- Kehlnahtwinkel, Nahtübergangswinkel

Hilfsfunktionen

- Digitale Lupe (konfigurierbar, zum exakten Anlegen von Meßpunkten)
- Messlinien frei editierbar (Endmarken, Linienstärke, Farbe)
- Kontinuierliche Messwertanzeige während des Messvorgangs



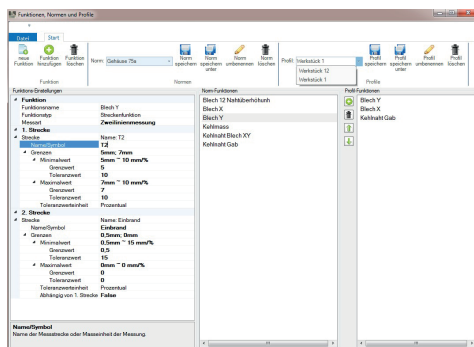
- Sollwertmessung im Bild
- Anzeige der Toleranzabweichung zur Bauteilvorgabe und prozentuale Abhängigkeit von Grenzen innerhalb des Messbildes
- Einstellung von Warngrenzen für Messwerte
- Automatische Zuordnung von Messprofilen über die Datenbank

Informationen im Überblick

- Speziell entwickeltes Tool zur **rationellen, fertigungsbegeleitenden** Beurteilung von Schmelzverbindungen
- Zahlreiche Messfunktionen und Bedienerhilfen
- **Reproduzierbarkeit** aller Messvorgänge (bauteilspezifisch in Profilen abspeicherbar)
- **Statistische, fertigungsbegeleitende Auswertungen**
- Bild- und Messdaten-Export zur dhs-Bilddatenbank®
- Einstellung von Warngrenzen

Bauteilkonforme Prüfung

- Internationale Normen und kundenspezifische Bauteil-Normen werden für den Messvorgang hinterlegt
- Übersichtliche Anzeige der Messwerte in tabellarischer Form
- Zusammenfassung von Messfunktionen zu Prüf-Profilen, um einzelne Messvorgänge zu reproduzieren
- Anzeige der Toleranzabweichung zur gewählten Bauteilvorgabe



Normen, Prüf-Profile anlegen

Speicheroptionen

Alle Bilddaten und Messdaten werden in der **dhs-Bilddatenbank®** abgespeichert. Hierfür werden in der Datenbank **spezielle Datenbankfelder** (z.B. Messwerte, Messvorgaben, Messergebnisse) angelegt, die eine genaue Zuordnung ermöglichen.

Statistische Auswertungen

Über die integrierte CSV-Schnittstelle im Grundmodul der dhs-Bilddatenbank®, werden statistische Auswertungen zu den einzelnen Bauteilen und den spezifischen Messergebnissen erzeugt. Die Selektion der Daten erfolgt über die zuvor angelegten Datenbankfelder.

Berichtserstellung

Mit dem Erweiterungsmodul dhs Berichtserstellung bieten wir das ideale Werkzeug zur **professionellen Dokumentation Ihrer Arbeit**. Alle zuvor in der Datenbank ermittelten Bilder, Texte, Mess-Ergebnisse lassen sich zu einem Prüfbericht zusammenstellen und ausgeben.

Passende Hardware

Für die **schnelle Kontrolle von Schweißnähten**, im niedrig vergrößernden Bereich bietet sich (alternativ zu Stereomikroskop und Makroskop) der **dhs-EasyController** an: Ein **kompaktes, inverses optisches System** mit integrierter digitaler Kamera und LED-Ringlicht. In Verbindung mit unseren Software-Modulen dhs Schweißnahtvermessung und Berichtserstellung ist dies ein ideales System zur rationalen Bewertung von Proben und Werkstücken direkt in der Fertigung.



dhs Dietermann & Heuser Solution GmbH

Herborner Str. 50
35753 Greifenstein-Beilstein
GERMANY

Telefon: +49 (0)27 79 91 20-0
Telefax: +49 (0)27 79 91 20-99
E-Mail: vertrieb@dhssolution.com
Internet: www.dhssolution.com

Überreicht durch:

Arnold Horsch e.K.
Berghauser Strasse 62
D-42859 Remscheid

Telefon: +49(0)2191-7912021
Fax: +49(0)2191-7912023

www.arnold-horsch.de
info@arnold-horsch.de

