

Tiefenschärfe

Das dhs-Softwaremodul Schärferekonstruktion **gleicht mangelnde optische Tiefenschärfe** durch Bildkombination mehrerer Einzelaufnahmen (mit unterschiedlichen Fokusebenen) **automatisch aus**.

Unschärfen entstehen bei Aufnahmen mit

- hoher Vergrößerung
- kleiner Blendeneinstellung
- Probenausdehnung in der Z-Achse
- Randunschärfen der Schliiffprobe

„Ein-Klick-Lösung“

Mit nur einem Klick **errechnet die Software** aus den **unterschiedlich scharfen Bildbestandteilen** mehrerer Fokusebenen **ein komplett scharfes Ergebnisbild**.

Als **Berechnungsmethoden** für die zuvor aufgenommenen bzw. ausgewählten Bilder stehen

- **Auflicht**
- **Durchlicht** und
- **Profil**

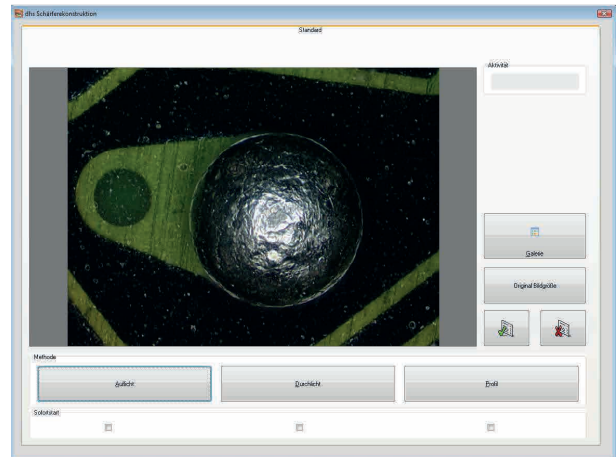
zur Verfügung.

Mikroskope

Durch die in der Software integrierte Automatik, ist das Modul Schärferekonstruktion für Aufnahmen mit

- **Stereomikroskopen**
- **Auflichtmikroskopen** und
- **Durchlichtmikroskopen**

geeignet.



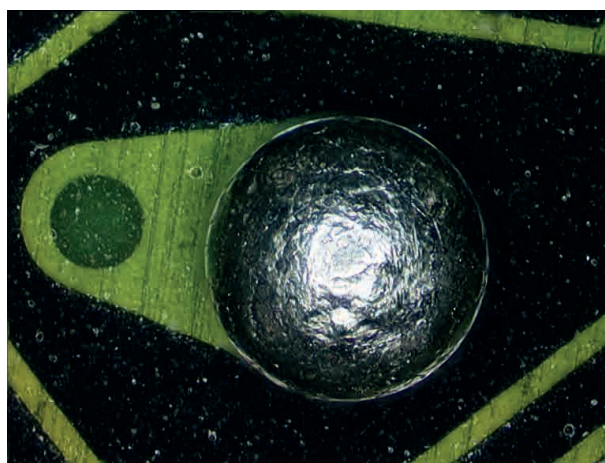
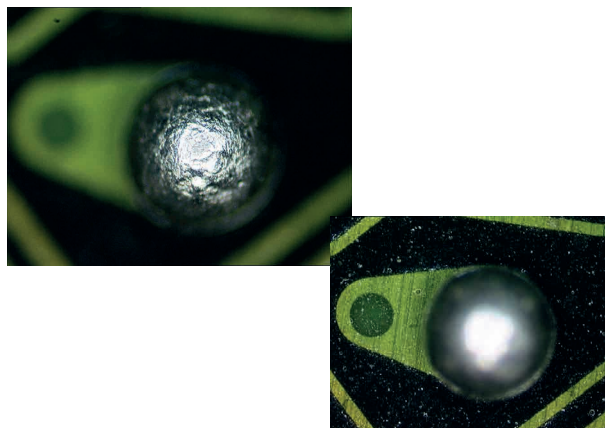
Es ist ebenfalls kein motorisches Mikroskop erforderlich.

Informationen im Überblick

- Ausgleich mangelnder Tiefenschärfe durch automatische Bildkombination in der Z-Achse (kein motorischer Fokustrieb nötig)
- Mehrere Fokusebenen einer nicht planen Probe werden zu einem kpl. scharfen Ergebnisbild verrechnet
- Geeignet für Auf- und Durchlichtmikroskope, sowie Stereomikroskope

Anzahl der Aufnahmen

Je nach Probenbeschaffenheit sind mind. zwei Aufnahmen (wie im Beispiel rechts) erforderlich. Nach oben hin sind bei der Anzahl der Aufnahmen keine Grenzen gesetzt.



Ergebnisbild

dhs Dietermann & Heuser Solution GmbH

Herborner Str. 50
35753 Greifenstein-Beilstein
GERMANY

Telefon: +49 (0)2779 9120-0
Telefax: +49 (0)2779 9120-99
E-Mail: vertrieb@dhssolution.com
Internet: www.dhssolution.com

Überreicht durch:

Arnold Horsch e.K.
Berghauser Strasse 62
D-42859 Remscheid

Telefon: +49(0)2191-7912021
Fax: +49(0)2191-7912023

www.arnold-horsch.de
info@arnold-horsch.de

