

# Panorama

**Objekte** mit hoher Vergrößerung können oftmals **nicht in einem Bild dargestellt werden**. Das **dhs-Softwaremodul Panorama** kombiniert **mehrere** überlappt aufgenommene **Einzelbilder** und **setzt** diese zu einem Übersichtsbild **zusammen** - detailgetreu!

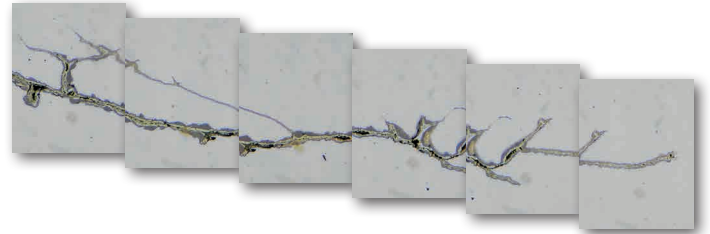
## Positionierung der Bilder auf „Tableau“

Nach dem Laden der einzelnen (zuvor erzeugten und abgespeicherten) Bilder werden diese auf ein „**Tableau**“ gelegt. Dort können sie nun **positioniert** werden – **vollautomatisch** auf Knopfdruck oder (bspw. bei schwierigen Proben) auch manuell durch **Feinjustierung** mit den **Cursortasten**. Sollte Ihre Probe nicht exakt horizontal unter der Kamera ausgerichtet gewesen sein, so können Sie eines oder alle Bilder auf dem Tableau in einem frei wählbaren Winkel drehen.

Ihre **Einzelbilder** (auch meanderförmig aufgenommene Bilder) können Sie dabei nicht nur **nebeneinander**, sondern auch **untereinander anordnen** (X- und Y-Achse = Matrix).

## Ergonomische Kontrolle

Mittels eines **Zoom-Schiebereglers** kann die **Darstellungsgröße der Bilder** auf dem Tableau in Sekundenschnelle **angepasst werden**, zur ergonomischen Kontrolle der Bildüberlappung. So erhalten Sie immer optimale Ergebnisse – einfach und schnell. Auch die farbliche Gestaltung des Hintergrundes für Tableau und Ergebnisbild können anwenderseitig eingestellt werden.



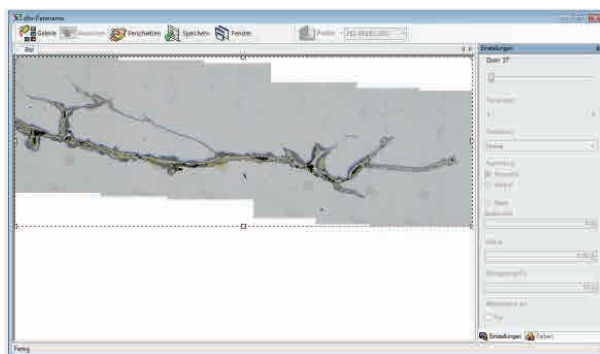
Positionierung der überlappt aufgenommenen Einzelbilder einer Gussprobe

## Informationen im Überblick

- Vollautomatische Kombination in X- und Y-Achse, dadurch hohe Zeitersparnis
- Große Objekte werden in einem Bild (in Originalauflösung) dargestellt und können in der dhs-Bilddatenbank® gespeichert werden
- Anordnung horizontal, vertikal und in Matrixform möglich
- Beschnitt des Ergebnisbildes möglich
- Alle Einstellungen in Profilen ab-speicherbar und mit einem Mausklick aufzurufen

## Ergebnisbild

Sind alle Detailbilder auf diese Weise positioniert, so wird das Panoramabild **von der dhs-Software zusammengesetzt**. Stellen Sie dabei wider Erwarten fest, das noch Korrekturen notwendig sind, so gehen Sie einfach einen Schritt zum Neupositionieren zurück.



Zusammengesetztes Ergebnisbild der Gussprobe

Das fertige **Ergebnisbild** können Sie zum Abschluss noch **am Rand beschneiden**. Sie ziehen dabei einfach einen Rahmen auf, der alles außerhalb Liegende (= unrelevante Bildinhalte) abschneidet.

Per Mausklick wird das Panoramabild in die dhs-Bilddatenbank® übernommen - zur Archivierung oder Dokumentation

## Reproduzierbarkeit Aufnahmesituation

Sollten Sie für **verschiedene Aufnahmesituationen** unterschiedliche Software-Einstellungen vornehmen, so kann man diese in sog. „**Profilen**“ **abspeichern**. Die werden dann später einfach per Mausklick aufgerufen, der Wechsel von einem zum anderen Arbeitsmodus geschieht somit in wenigen Sekunden.

### dhs Dietermann & Heuser Solution GmbH

Herborner Str. 50  
35753 Greifenstein-Beilstein  
GERMANY

Telefon: +49 (0)2779 9120-0  
Telefax: +49 (0)2779 9120-99  
E-Mail: [vertrieb@dhssolution.com](mailto:vertrieb@dhssolution.com)  
Internet: [www.dhssolution.com](http://www.dhssolution.com)

#### Überreicht durch:

Arnold Horsch e.K.  
Berghauser Strasse 62  
D-42859 Remscheid

Telefon: +49(0)2191-7912021  
Fax: +49(0)2191-7912023

[www.arnold-horsch.de](http://www.arnold-horsch.de)  
[info@arnold-horsch.de](mailto:info@arnold-horsch.de)

